

Prof. Dr. Klaus Harald Holocher
Fachbereich Seefahrt in Elsfleth
Institut für Maritime Studien



4. Hafenwirtschaftstag 7. November 2003

Marktforschung für Shortsea-Verkehre

Analyse am Beispiel der
Neufahrzeuglogistik

Ausgangslage

Sie sind ein Reeder und möchten sich nach einem motivierenden Vortrag des SSPC im Shortsea-Verkehr engagieren.

Sie haben sich über die vielen Autotransporter auf der Autobahn geärgert und überlegen, ob Sie neuen Autos nicht selbst auf dem Seeweg transportieren können.

Sie haben keine Ahnung von Automobillogistik und wollen sich einen Marktüberblick verschaffen, ohne dass dies öffentlich wird.

Ihre Fragen

- Wo gibt es einen Markt, wie sieht er aus?
- Wer sind die Verlader/Ansprechpartner?
- Welche Leistungen verlangen sie?
- Wer sind die Konkurrenten?
- Wie verhält man sich auf diesem Markt?
- Wie wird sich der Markt entwickeln?

Marktvolumen

Export fabrikneuer Kraftwagen aus dem Bundesgebiet aufgeteilt nach Verbrauchsländern (incl. CKD), 2002

	Personen- kraft- wagen	Nutz- fahr- zeuge	davon:			
			Lkw bis 6,0 t	Lkw über 6,0-15,9 t	Lkw ab 16,0 t	Omni- busse
Finnland	32.593	3.441	2.862	206	362	11
Norwegen	24.993	3.054	2.028	329	609	88
Schweden	62.845	5.230	4.599	297	165	169
Skandinavien	120.431	11.725	9.489	832	1.136	268
Irland	47.256	3.706	2.985	439	247	35
Ver. Königreich	645.671	41.210	26.886	5.088	9.014	222
Brit. Inseln	692.927	44.916	29.871	5.527	9.261	257
Portugal	47.334	3.709	2.474	202	844	189
Spanien	268.363	17.541	9.242	1.196	6.129	974
Ib. Halbinsel	315.697	21.250	11.716	1.398	6.973	1.163
Summe	1.129.055	77.891	51.076	7.757	17.370	1.688
Quelle: VDA, Daten zur Automobilwirtschaft 2003						

PKW-Neuzulassungen in Spanien

Jahr	2002
Insgesamt	1.331.878
darunter	
Deutsche Marken	482.031
Audi	42.539
BMW	40.227
Ford	121.958
Mercedes	33.948
Opel	141.952
Porsche	757
Smart	3.055
Volkswagen	97.595
andere dt. Konzernmarken:	
Chrysler	6.988
Seat	143.502
Skoda	16.171
Deutsches Volumen	648.692
Französische Marken	463.294
Japanische Marken	77.560
andere Marken	142.332

Markt Spanien

Quelle: VDA, Daten zur Automobilwirtschaft 2003

Wer sind die Marktbeteiligten?

- Automobilhersteller/Versandabteilungen
- Spediteure/Transporteure
- Exporthäfen
- Reeder
- Importhäfen
- Importeure/Landesgesellschaften

Autotransporteure

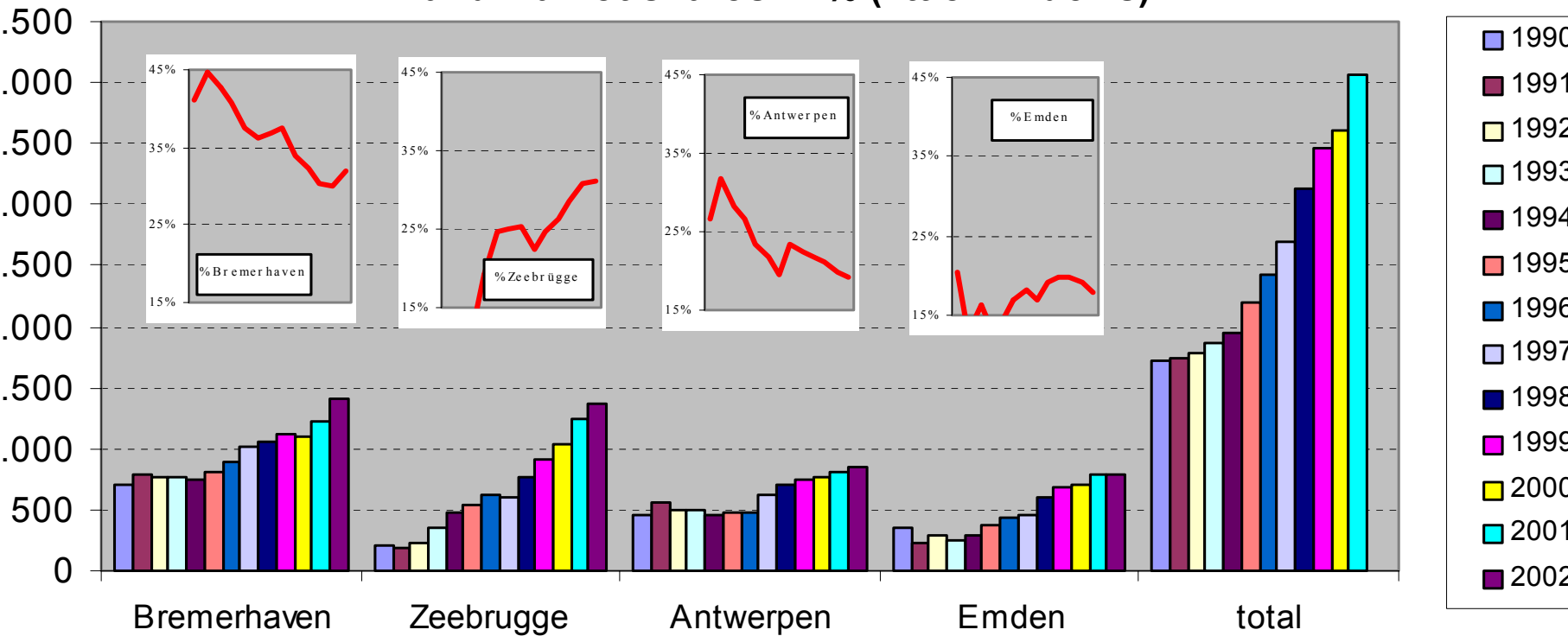
Ausstattung deutscher Automobilspediteure in Jahr 2000

Firma	LKW Waggons		Terminals/Compounds		Homepage www.
			davon im Hafen		
Ars Altmann AG	420	950	8	Hamburg	ars-altmann.de
ATG Autotransport Logistics GmbH	67	5.500	(Neuss)		atglogistic.com
E.H.Harms Automobile Logistics	430		15	HH, HB, Cux	ehharms.de
Helmut Kuhnwaldt Spedition KG			10		
Herbert Köhler GmbH & CO	190		3		koehler-spedition.de
Horst Mosolf GmbH & Co			16		mosolf.de
Menke Carlog GmbH & Co KG			12		(insolvent)
Richard Lawson Auto Logistik GmbH	270		7		richardlawson.de
Werner Egerland Automobillogistik GmbH	362		14	Bremen	egerland.de
Quelle: ECG: Survey on vehicle logistics 2001; Prof. Dr. Klaus Harald Holocher					

Fahrzeugumschlag in Seehäfen

**Vehicle handling in main Continental ports
1990-2002, in 1000 units (columns)
and market shares in % (little windows)**

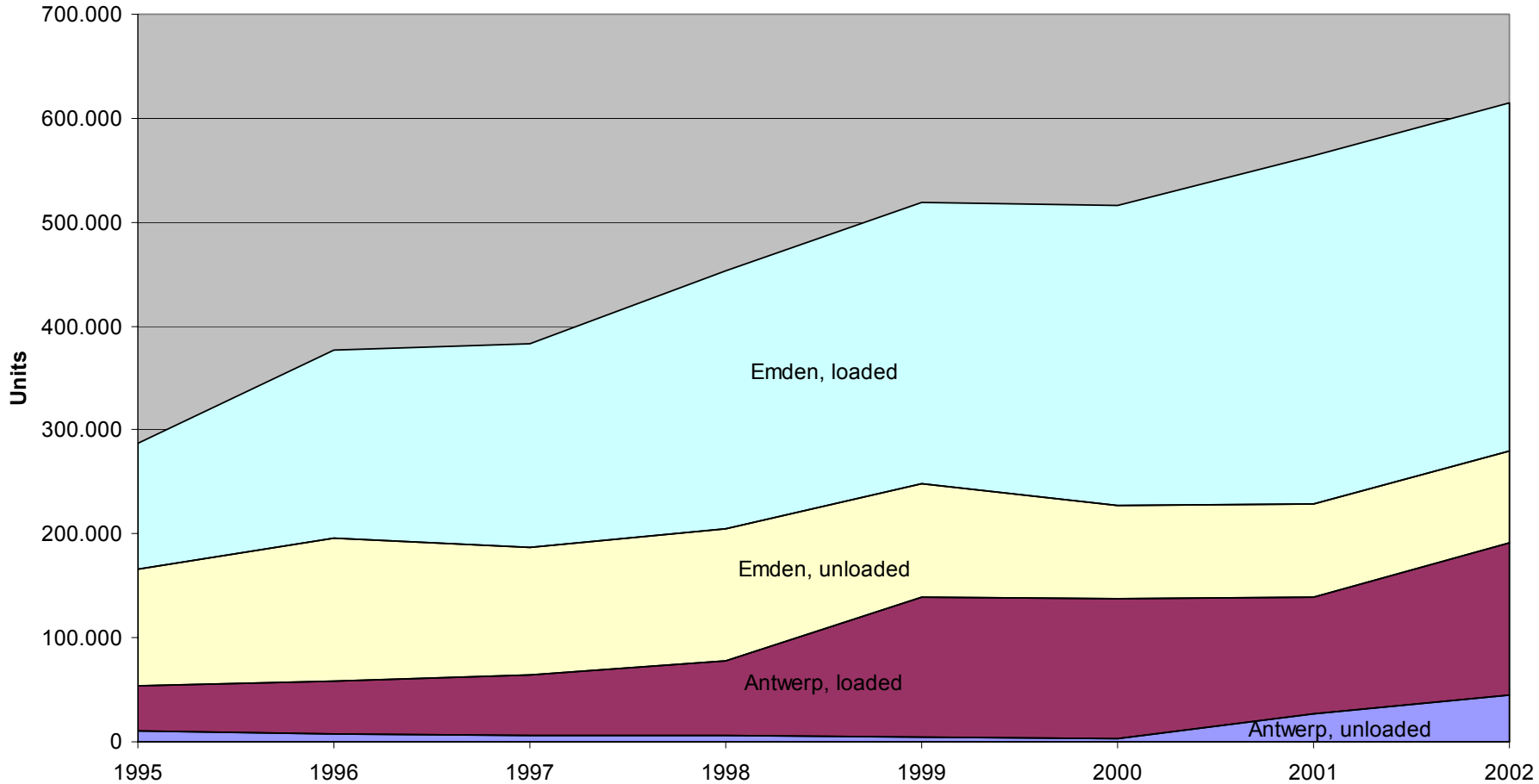
in 1,000 units



Source: Prof. Dr. Klaus Harald Holocher

Autoumschlag Shortsea

Vehicles loaded and unloaded in 1000 units since 1995



Source: Prof. Dr. Klaus H. Holocher, port authorities

Fahrzeugumschlag möglicher Empfangshäfen

Vehicles handled in 2002	
Ports of	in 1,000 units
Bristol	533
Grimsby/Immingham	667
Port of London Authority: (Dagenham, Purfleet, Tilbury)	661
Sheerness	460
Southampton	688
Main UK ports	3009
Barcelona	604
Santander	203
Le Havre	528
Dunkirk	69
Marseilles	233
Göteborg	265
Koper	124

Source: Prof. Dr. Klaus H. Holocher

Autoreeder im Shortseaverkehr

Reederei	Hauptfahrtgebiete					Kerngeschäft	
	Ostsee	Nordsee	Kanal	Atlantik/ Biskaya	Mittel- meer	Neu- fahrzeuge	RoRo- Ladung
CETAM				X	X	X	
Cobelfret			X				X
EMC	X		X	X	X	X	
Grimaldi		X	X	X	X		X
KESS	X	X				X	
Neptune					X	X	
Suardiaz				X	X	X	
UECC	X	X	X	X	X	X	

Feederverkehrs zu Überseetransporten



LEIF HÖEGH & CO.



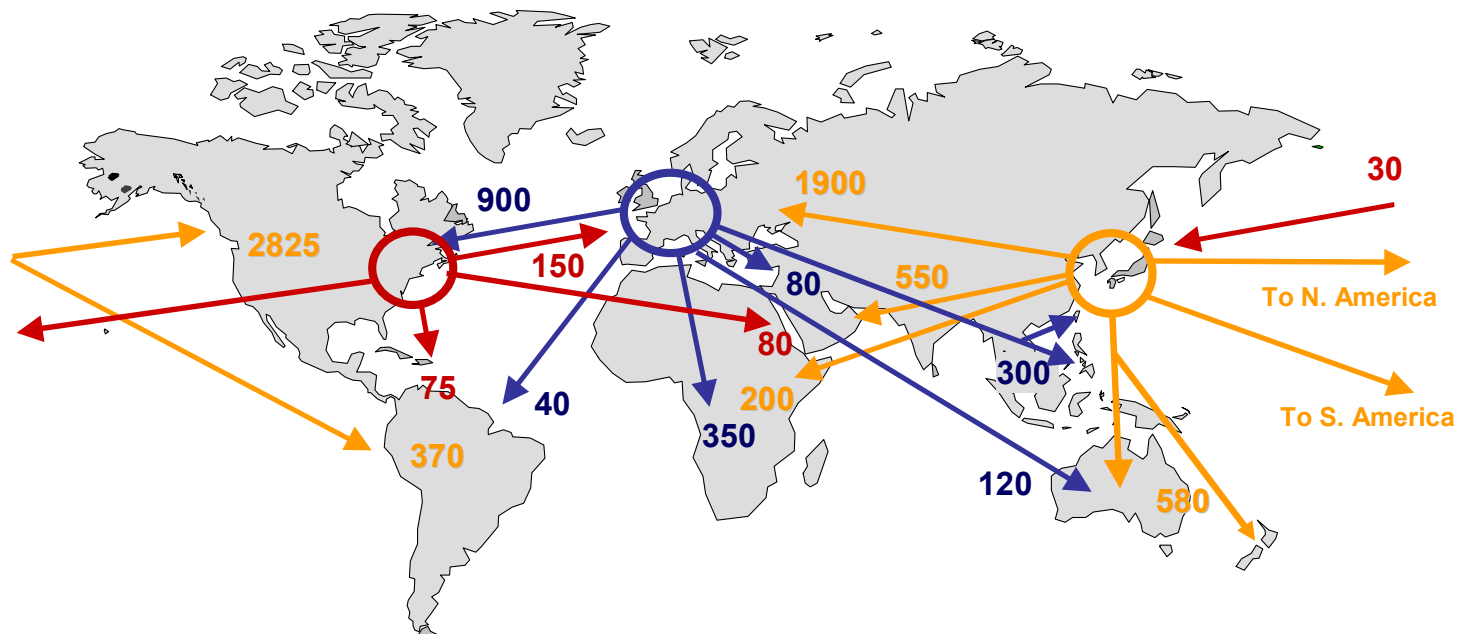
World vehicle movements 2002

Factory-new cars & light commercial vehicles, plus 2nd hand vehicles (estimated)

■ Ex N America
0.4 mill.

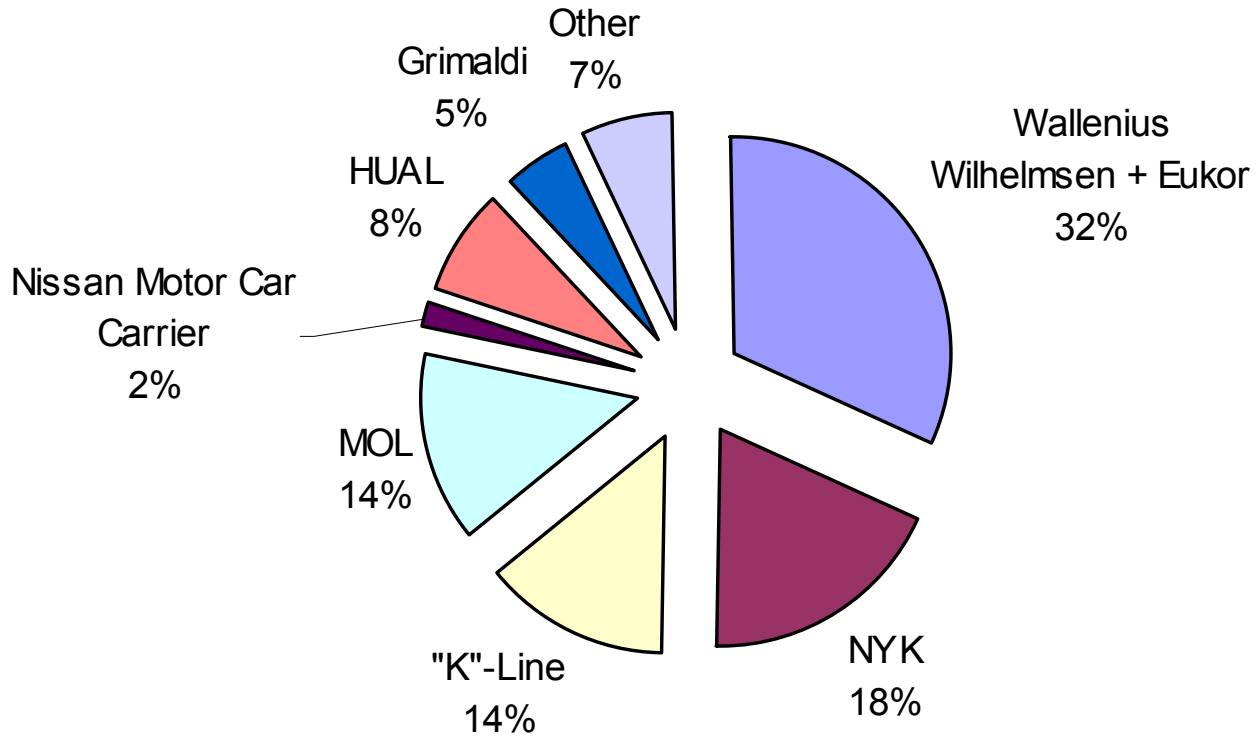
■ Ex Europe
1.8 mill.

■ Ex Japan / Korea
6.5 mill.



Deepsea Autoreeder

PCC/PCTC capacity on the global market (2002)



Ausschreibung Transportlogistik Fahrzeuge Europa (PKW)/Tender Europe II

Ihr geehrte Damen und Herren,

Die Optimierung des europäischen PKW-Distributionsnetzes im Rahmen des Tender Europe I ist abgeschlossen. Die neuen Konzepte wurden europaweit umgesetzt, die aktuellen Transportverträge sind gültig bis zum 31.12.2002.

Wie anlässlich des European Carrier Day 2001 am 29.11.2001 bereits angekündigt, werden wir nun den **Tender Europe II** durchführen. Das Ziel hierbei ist weniger eine erneute Modifikation des Distributionsnetzes, als vielmehr die Integration der Marken Smart und *Mitsubishi*. Die Laufzeit der neu abzuschließenden Transportverträge wird vom 01.01.2003 bis zum 30.06.2005 sein. Die Umsetzung der Transportkonzepte erfolgt in drei Schritten (siehe Abs. 8 der Transportleistungsbeschreibung).

Die für die Abgabe Ihres Angebotes erforderlichen Daten, Informationen und Erläuterungen finden Sie in der beiliegenden Excel-Datei "Tender Europe II.xls" sowie in der nachfolgenden Transportleistungsbeschreibung. Wir bitten Sie, Ihr Angebot durch Eintrag der Preise und ggf. Kapazitätsrestriktionen/ gewünschten Quoten in die entsprechenden Felder dieser Excel-Datei abzugeben. Bitte beachten Sie, daß die dort eingegebene Form in keinem Fall modifiziert werden darf. Angebote, die auf einer modifizierten Excel-Datei basieren, können nicht in die Auswertung einbezogen werden und müssen daher unberücksichtigt bleiben.

Wir erwarten Ihr Angebot **bis spätestens zum 30.09.2002** bei uns vorliegend (als E-Mail: dirk.b.boehme@daimlerchrysler.com, n.gonegai@mitsubishi-tors-euro.com; Diskette oder CD). Bitte beachten Sie, daß verspätet eingehende Angebote unberücksichtigt bleiben müssen.

Mit freundlichen Grüßen

DaimlerChrysler AG

Chrysler Jeep
Automotive

Micro Compact Car
smart GmbH

Anlage

Mitsubishi Motor
Sales Europe B.V.

Info-Quellen

Verband der Automobilindustrie (VDA e.V.)

- Daten zur Automobilwirtschaft
- International Auto Statistics

European Car-Transport Group of Interest (ECG)

- Survey on Vehicle Logistics

Fachmessen

- Global Automotive Logistics Conference
- RoRo-Conference

Besten Dank für Ihre Aufmerksamkeit !

