



➤ Logistik als Wirtschaftsfaktor Unternehmen *und Institutionen* nutzen ihre Chancen

Herr Stefan Schröder



**Projektleiter Geschäftsstelle Logistikinitiative
Niedersachsen**



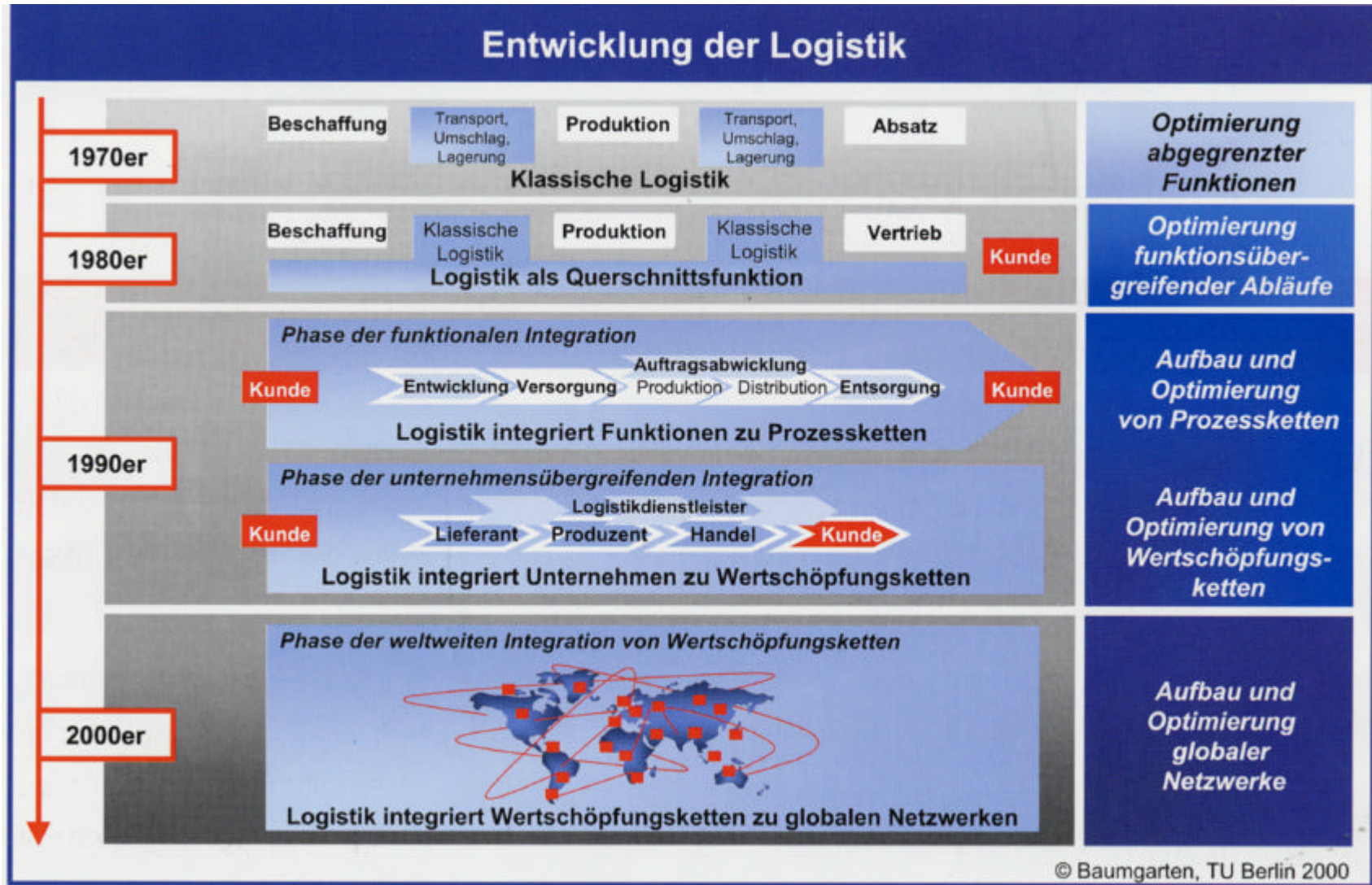
**Geschäftsführer LNC - LogisticNetwork Consultants
GmbH, Hannover**

➤ **Expertengespräch:
Wesermarsch - Kompetenz in Logistik
Perspektiven und Strategien für Unternehmen**

15. Januar 2003 in Elsfleth



Stellenwert der Logistik





Wachstumspotenziale in der Logistik

Wachstums- und Innovationspotenziale für die Logistikwirtschaft liegen in

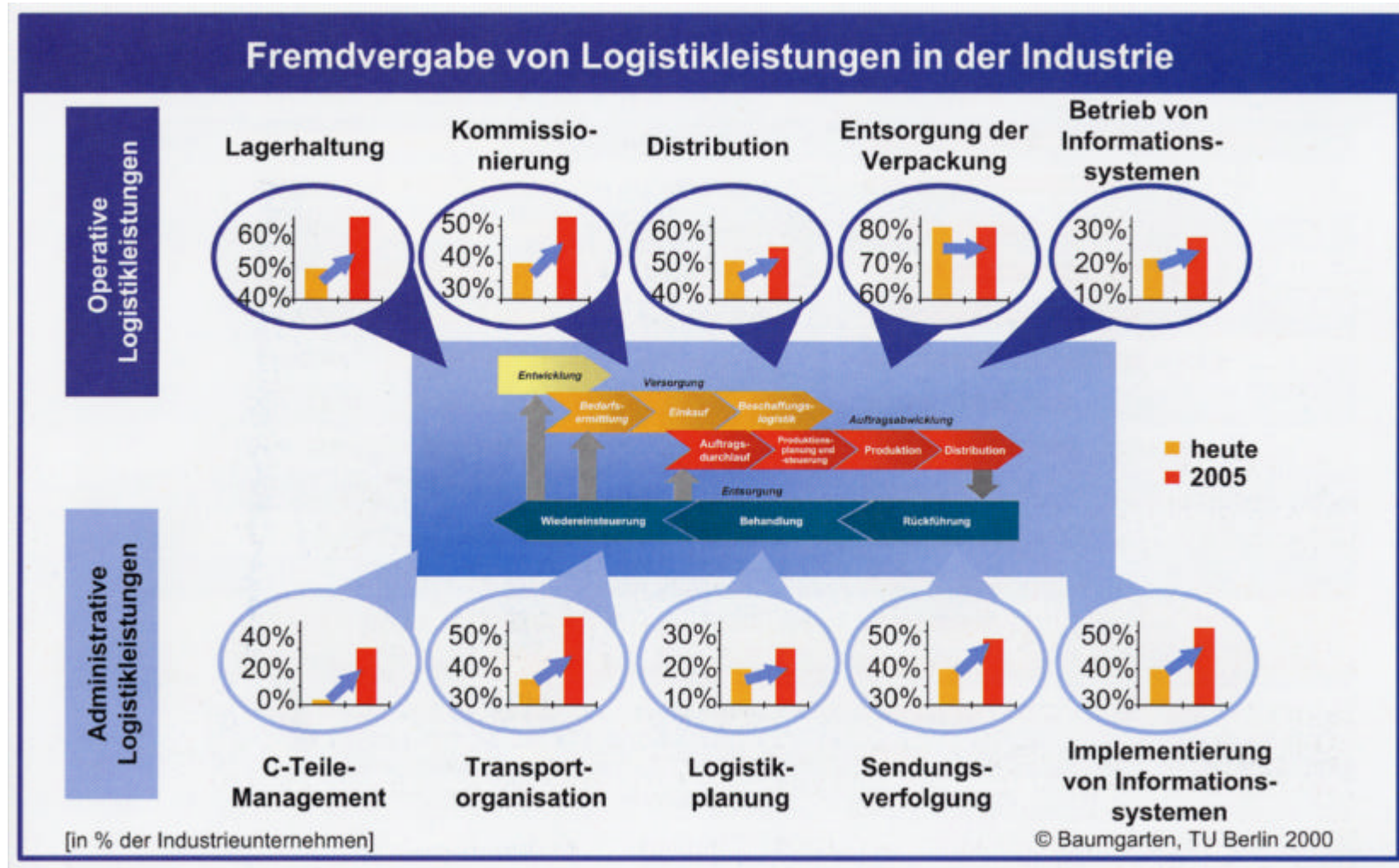
- den neuen Dienstleistungen
- dem verstärkten integrativen IT-Einsatz
- dem verstärkten "Outsourcing" von Teil- und Kernkompetenzen (Waren- /Informations- und Finanzströme) aus der beauftragenden Wirtschaft
- der Schlüsselfunktion der Logistik für die Realisierung von E-Commerce Lösungen

Prognostizierte Wachstumsraten im Logistikdienstleistungsmarkt von 15 % pro Jahr bis 2004 .



Marktpotenziale in der Logistik

Fremdvergabe von Logistikleistungen (Outsourcing)





Erfolgsfaktoren und Marktpotenziale in der Logistik

Spezialisierung

- **Branchen, Regionen, Kundengruppen, Großkunden, Produkte,...**
Neue Logistiksysteme/-netze mit entsprechenden Standorten, Profilierung für spezifische Branchen bzw. Kundenlogistik

Segmentierung

- **Dienstleistungen/eingesetzte Technologien (Fahrzeuge, Behälter, IT,...)**
Neue Technologien (Innovationen)

Integration

- **in die Prozessabläufe und -systeme der Kunden**
Kunden-/Standortbindung

Diversifizierung

- **Ausweitung des Dienstleistungsspektrums (Full-Service/one-stop-shopping)**
Erweiterung bestehender Standorte, Stärkung der Wettbewerbsfähigkeit, höhere Qualifizierung

Kooperationen/Netzwerke

- **unternehmensübergreifend (vertikal/horizontal)**
Konsolidierungsknoten/Drehscheiben notwendig !

Mehrwertdienstleistungen

- **e-Logistics, Montage, ...**
Wachstumspotentiale, Wettbewerbsvorteile (wesentlicher Standortfaktor), höhere Qualifizierung



Standortfaktor Logistik

Standortfaktoren

Bedarfsgerechte Flächen

Leistungsfähige Verkehrsinfrastrukturen

Leistungsfähige Logistische Knoten der Verkehrsträger

Gute Anbindungsqualität/
Vernetzungsqualität

Hohe Zentralität/Marktnähe

Hohe Logistische Kompetenz





Standortfaktor Logistik



Logistikkompetenz





Bewertung von Standortfaktoren aus Sicht Industrie und Handel (Bundesweite Befragung)

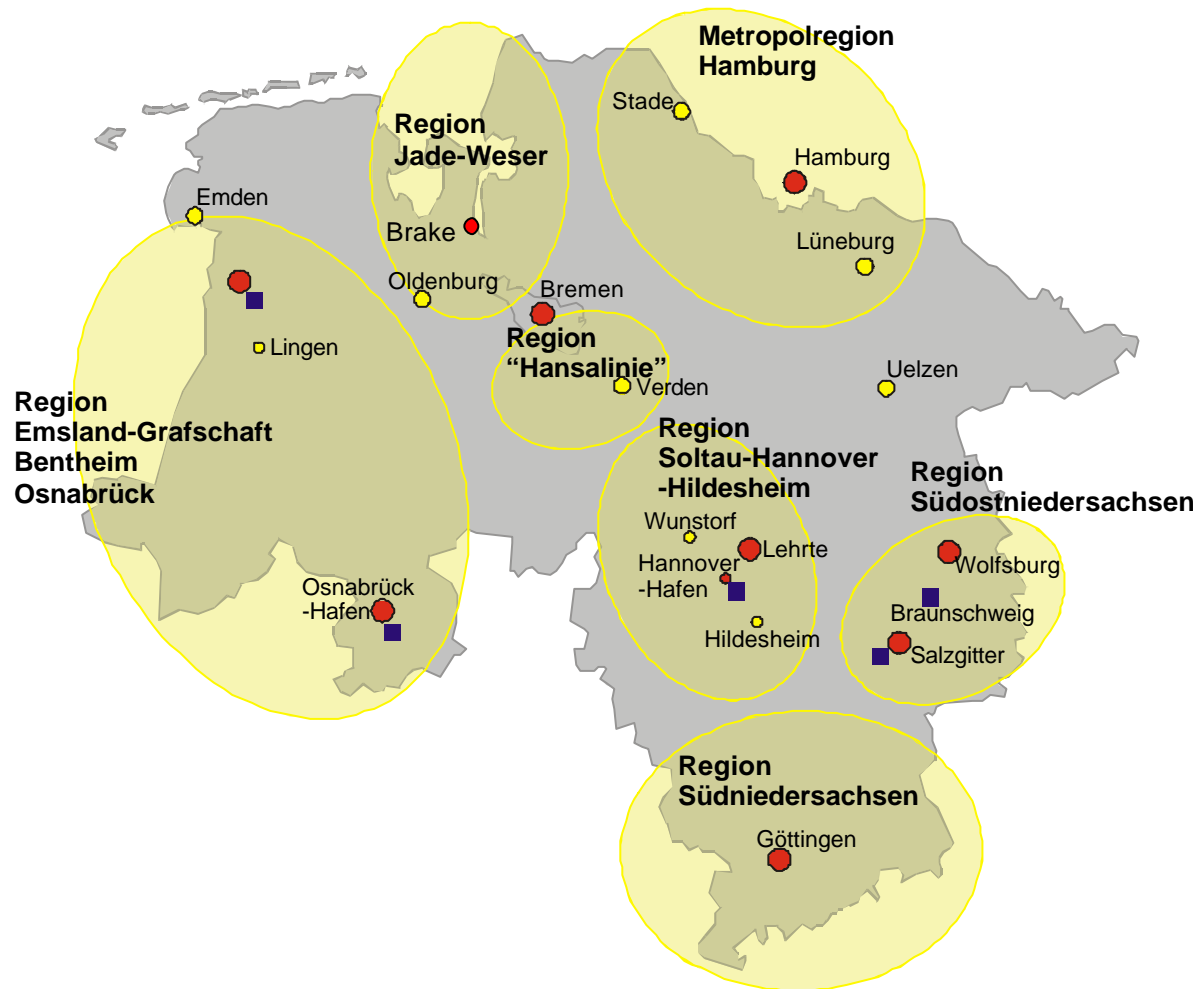
Standortfaktoren - TOP 10

1. Autobahn
2. Flächenpreise
3. Nationale Distributionslogistik (Logistische Kompetenz)
4. Nähe zu Kunden
5. Bundesstraßen
6. Flächengröße
7. Qualifizierte Arbeitskräfte Logistikbereich (Logistische Kompetenz)
8. Lagerwesen (Logistische Kompetenz)
9. Geringe Auflagen (Lärm, Nachtfahrverbote....)
10. Ausserbetrieblicher Transport (Logistische Kompetenz)



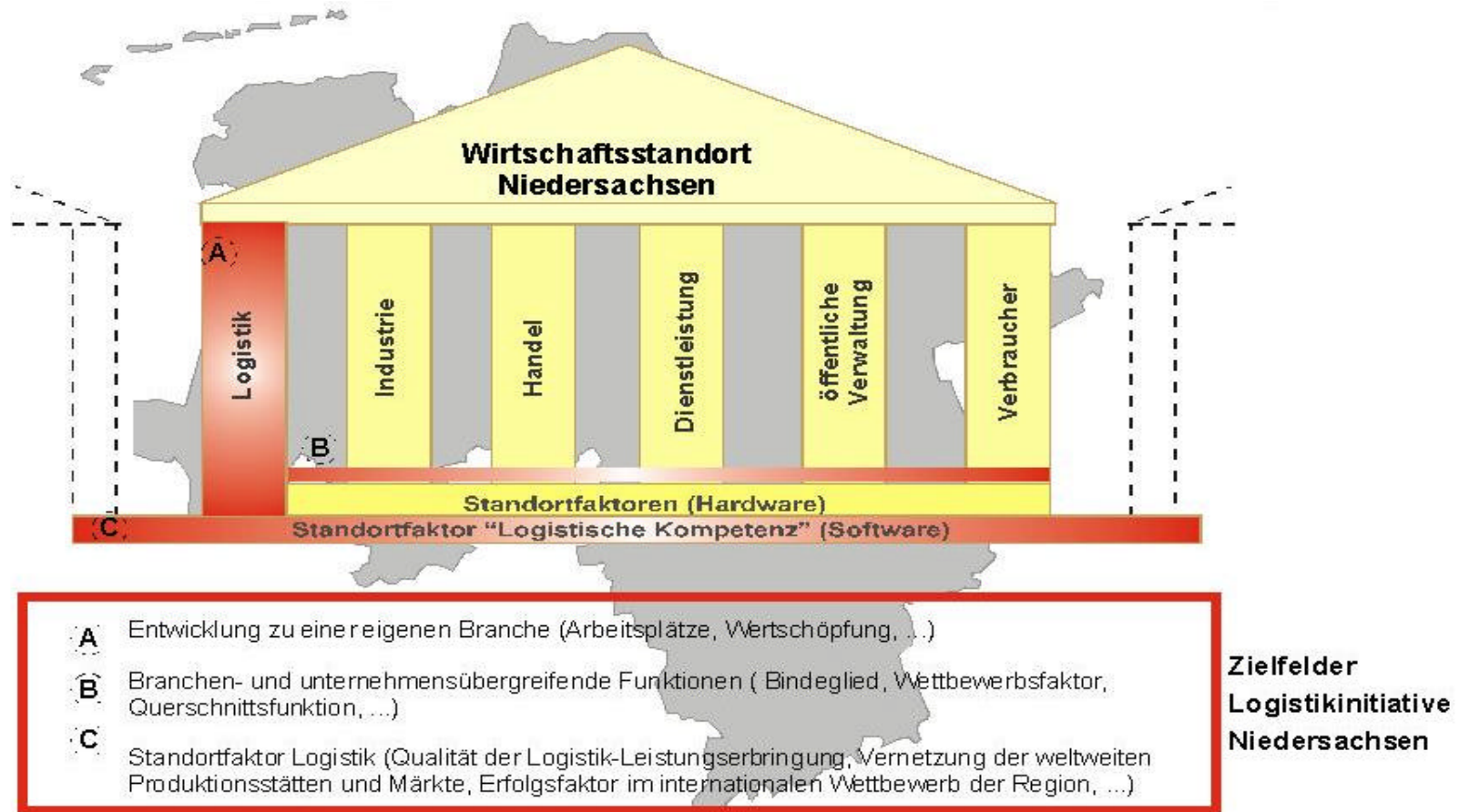
Logistikstandort Niedersachsen

Logistikregionen in Niedersachsen





Bedeutung der Logistik für einen Wirtschaftsstandort





Ziele der Logistikinitiative

➤ Förderung und Stärkung der Logistikbranche

Zum Erhalt und Ausbau der Wettbewerbsfähigkeit des Wirtschaftsstandortes
Niedersachsen

➤ Erschliessen von Optimierungs- und Synergiepotentialen

Bessere Nutzung der vorhandenen Verkehrsinfrastrukturen und Auslastung der
Schnittstellen der Verkehrsträger in Niedersachsen mit dem Ziel der verstärkten
Verkehrsvermeidung, Verlagerung und stadtverträglichen Abwicklung von
Güterverkehren.

➤ Profilierung des Logistikstandortes Niedersachsen

Auf den nationalen und internationalen Zielmärkten zur Schaffung und
Erschliessung neuer Marktpotentiale (Neuansiedlungen, zusätzliche
Mengen,
neue Dienstleistungen) und Erhöhung der nationalen und internationalen
Vernetzungsqualität.



Beteiligungsmöglichkeiten für die Logistikwirtschaft aus Niedersachsen

> Nutzung des Internetportal Niedersachsen

u.a. Marktplatz, „who is who“ in der Logistik, Pressemitteilungen

> Gemeinschaftsstände auf Logistikmessen

Aktuell: transport logistic 2003 vom 20.05.-24.05.2003 in München



transport logistic 1999, 2001 in München



CeMAT 2002 Weltmesse für Materialflusstechnik und Logistik im Rahmen der Hannover Messe

> Veranstaltungen

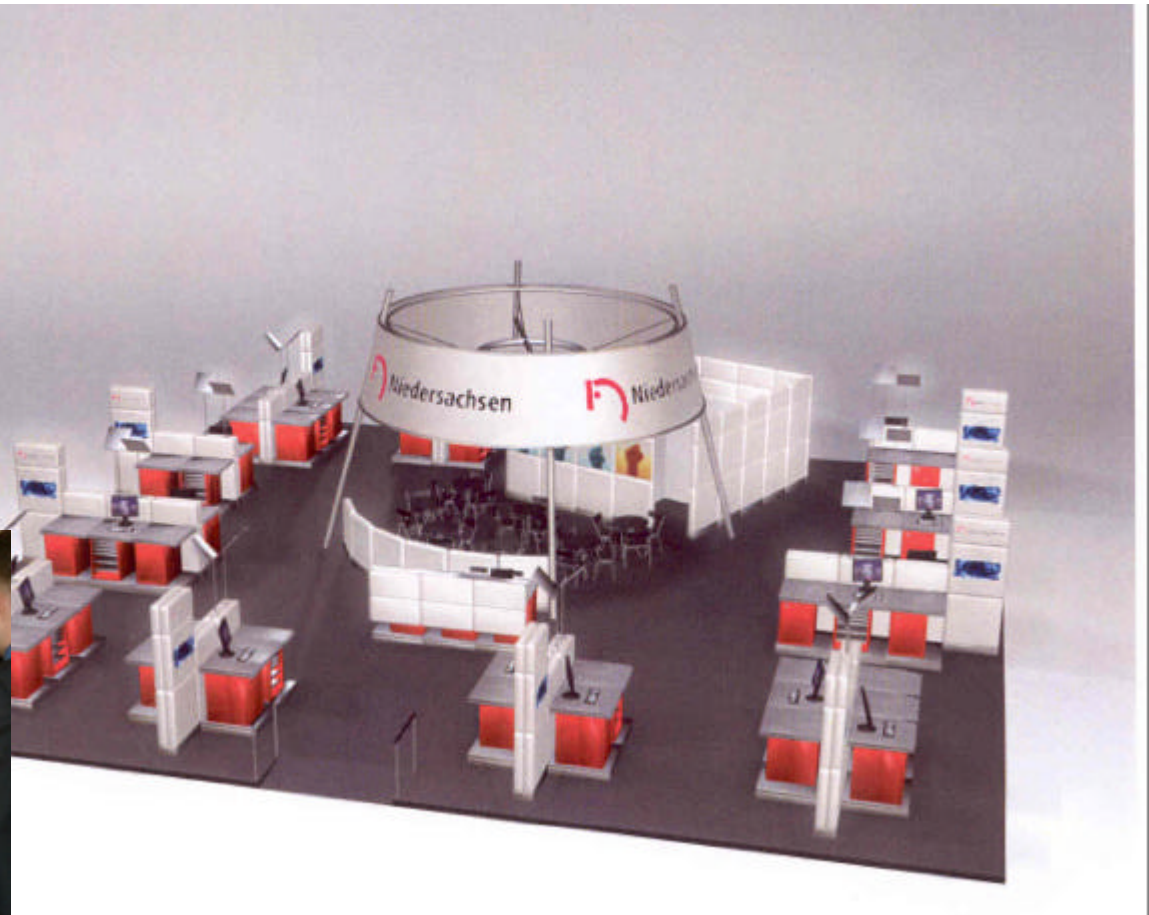
Aktuell: Logistics Network Congress Hannover am 10.04.2003

> Projektförderung

In Form von Projektanträgen gemäß Vorgaben oder als Projekt- bzw. Kooperationspartner



Messebeteiligung transport logistic 2003 vom 20.-24.05 in München





Logistics Network Congress Hannover am 10.04.2003 in Hannover

Logistik für den Mittelstand

- **Beschaffungs- und Produktionslogistik
(Ersatzteillogistik, Outsourcing, Projektlogistik,...)**
- **eLogistics
(SCM-Lösungen, Informations- und Dispositionssysteme,...)**
- **Mehrwertdienstleistungen in der Logistik**
- **Spezial:**
 - MAUT
 - Logistikstandorte/Finanzierung von Logistikprojekten
 - Aus- und Weiterbildung in der Logistik
- **Sonderveranstaltung Telematik**



Logistics Network Congress Hannover am 10.04.2003 in Hannover

Veranstalter



Partner



Teilnehmer

300 - 350

**Begleitausstellung
“Marktplatz Logistik”**

30 - 40 Aussteller



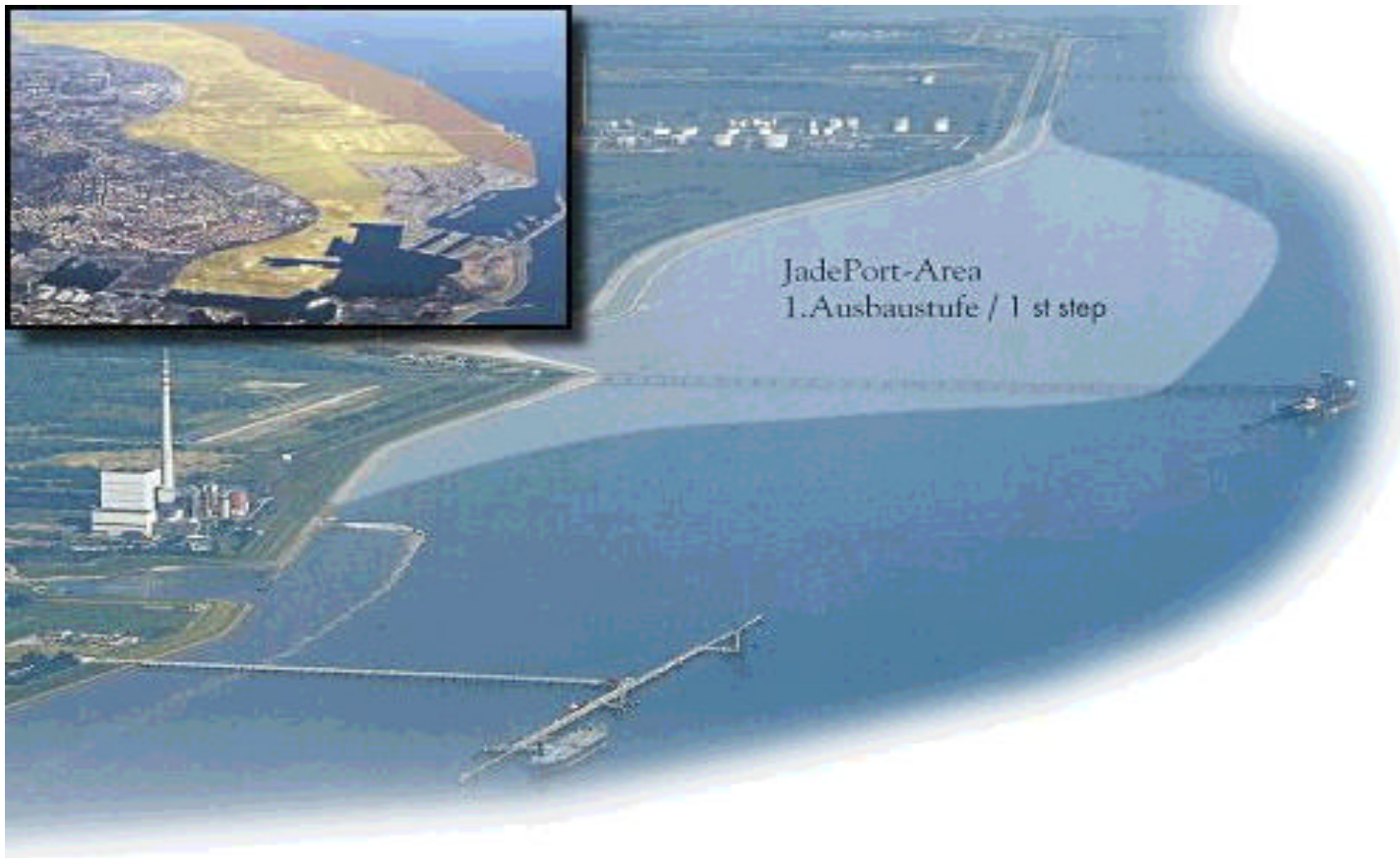
Logistik als Wirtschaftsfaktor

Wie positioniert sich die Wesermarsch ?!

- **Ist Logistik für die regionalen Akteure überhaupt ein Thema ?!**
- **Wie sieht das Standortprofil Logistikstandort Wesermarsch aus ?!**
- **Welche Stärken (und Schwächen) hat der Standort ?!**
- **Wie kann er sich profilieren ?!**
- **Welche Alleinstellungsmerkmale sind vorhanden ?!**
- **Welche (Vermarktungs)Aktivitäten werden durchgeführt ?!**
- **...**

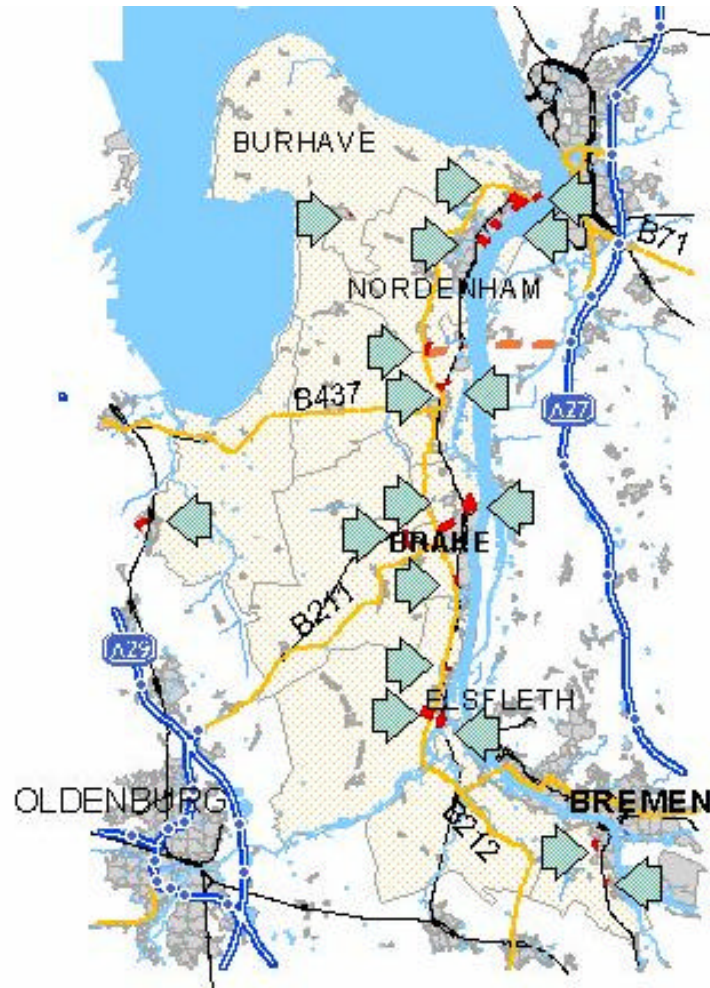


Marktpotenziale Regionale und Überregionale Konzepte JadeWeserPort Wilhelmshaven





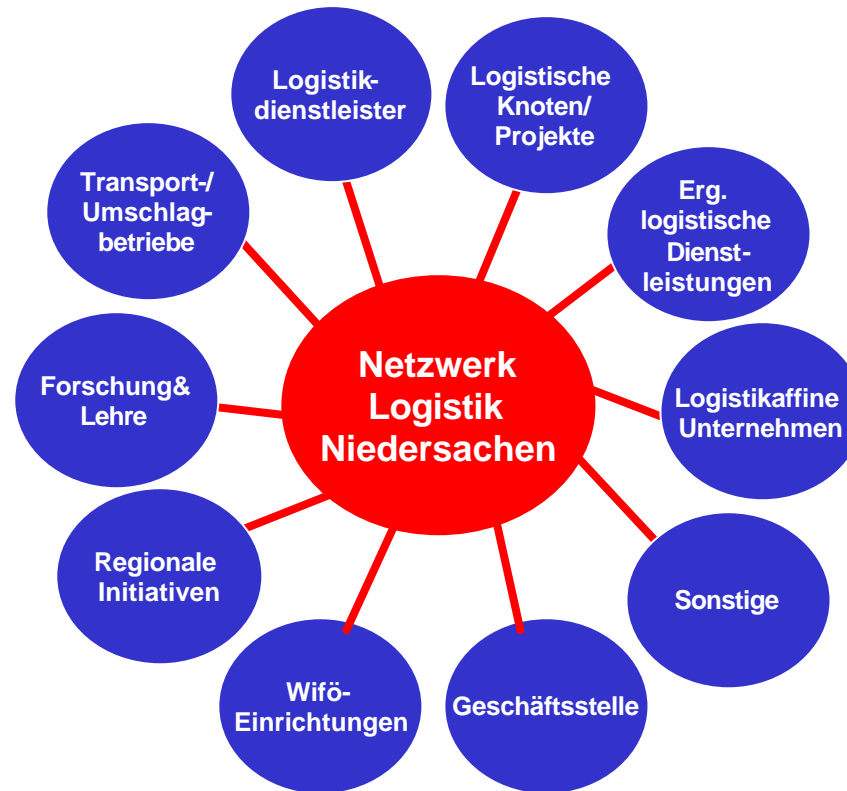
Marktpotenziale Regionale und Überregionale Konzepte Ansiedlungsflächen





Logistik als Wirtschaftsfaktor Schlüssel zum Erfolg

Strategische Partnerschaften der logistischen Akteure in der Wesermarsch





Vielen Dank !



www.logistikportal-niedersachsen.de